



«ԴԵԼՏԱՇԻՆ» ՍՊԸ

ԱԿՈՒՆՔ ՀԱՄԱՅՆՔԻ ԿԱՊՈՒՏԱՆ ԲՆԱԿԱՎԱՅՐԻ ՈՌՈԳՄԱՆ ՀԱՄԱԿԱՐԳԻ ԿԱՌՈՒՑՄԱՆ ԱՇԽԱՏԱՆՔՆԵՐԻ  
ՆԱԽԱԳԾԱՆԱԽԱՀԱՇՎԱՅԻՆ ՓԱՍՏԱԹՂԹԵՐԻ ԿԱԶՄՈՒՄ

Պատվիրատու Ակունք համայնքապետարան

Պայմանագիր N ԿՄԱՀ-ԳՀԱՇՁԲ-24/14

## ԱՇԽԱՏԱՆՔԱՅԻՆ ՆԱԽԱԳԻԾ

### ԳԻՐՔ 2.2. ԱՇԽԱՏԱՆՔԱՅԻՆ ԳԾԱԳՐԵՐ (ՃԱՐՏԱՐԱՊԵՏԱԿԱՆ ՄԱՍ)

«ԴԵԼՏԱՇԻՆ» ՍՊԸ տնօրեն

Վ. Կոբեյան

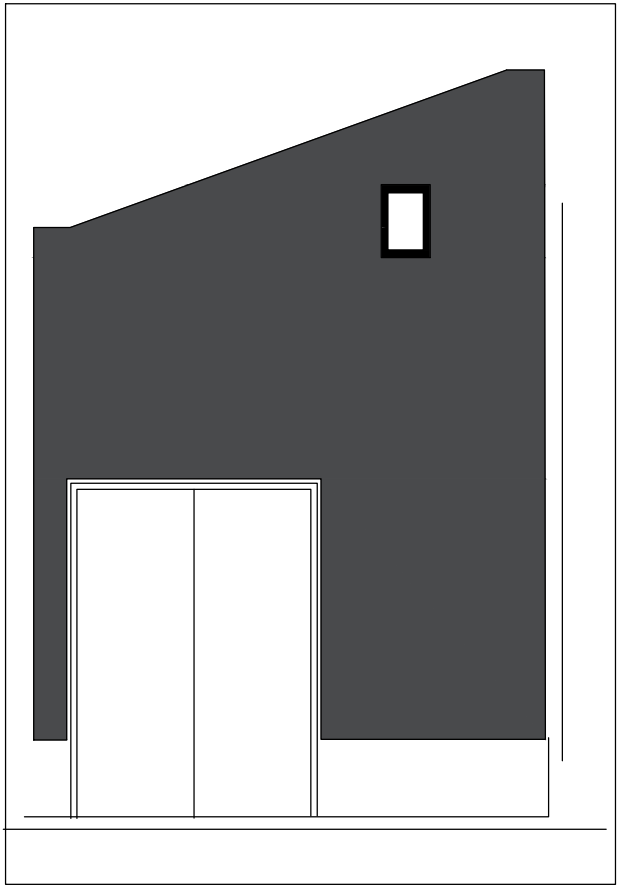
Նախագծի գլխավոր ճարտարագետ

Վ. Կոբեյան

ք. Երևան  
2025թ.

## ԱՇԽԱՏԱՆՔԱՅԻՆ ՆԱԽԱԳԾԻ ԿԱԶՄԸ

- Գիրք 1 - Աշխատանքի կազմակերպման նախագիծ
- Գիրք 2.1 - Աշխատանքային գծագրեր (Հիդրոտեխնիկական մաս)
- Գիրք 2.2 - Աշխատանքային գծագրեր (Ճարտարապետական մաս)
- Գիրք 2.3 - Աշխատանքային գծագրեր (Կոնստրուկտորական մաս)
- Գիրք 2.4 - Աշխատանքային գծագրեր (Էլեկտրական մաս)
- Գիրք 3 - Ծավալաթերթ-նախահաշիվ
- Գիրք 4 - Նախահաշիվներ



Ակունք համայնքի Կապուտան  
բնակավայրի ոռոգման համակարգի  
կառուցման աշխատանքների  
նախագծանախահաշվային  
փաստաթղթերի կազմում

Պատվիրատու - Ակունքի  
համայնքապետարան

ՃԱՐՏԱՐԱՊԵՏԱԿԱՆ ՄԱՍ

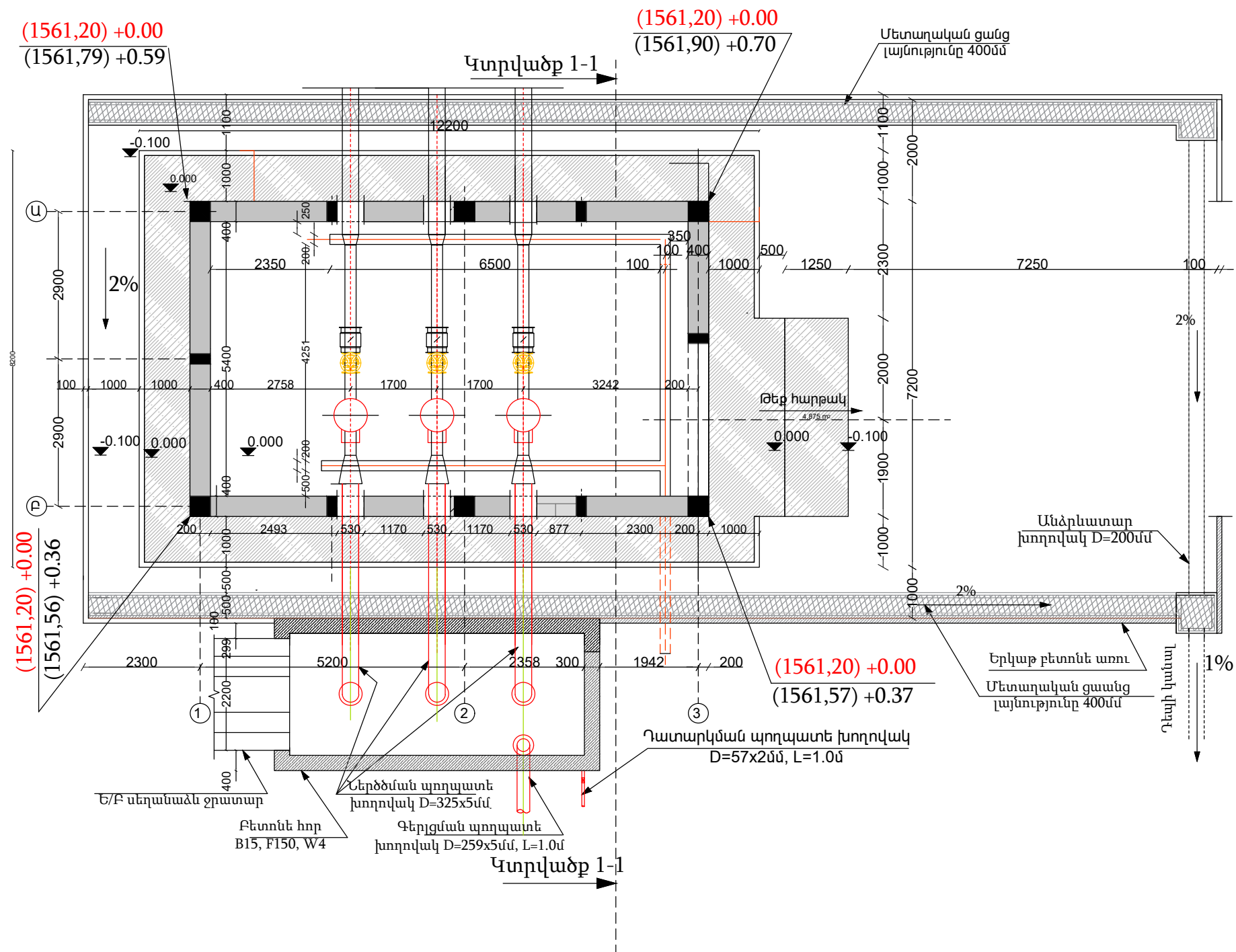
Գծագրերի անվանաթերթ



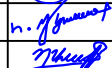
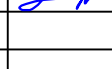
NN ը/կ	Անվանումը	Թերթ
1	Տիտղոսաթերթ	
2	Բացատրագիր, անվանաթերթ	
3	Պոմպակայանի հատակագիծ	ՃՇ-1
4	Պատուհանների, ջրատար մետ. խողովակների, պատերի անցքերի, տեղաբաշխման սխեմա	ՃՇ-2
5	Պոմպակայանի հրապարակի անձրևաջրերի հեռացման հատակագիծ	ՃՇ-3
6	Պոմպակայանի տանիքի կրող տարրերի հատակագիծ և ծավալների ամփոփագիր	ՃՇ-4
7	Կտրվածք 1-1, հանկույցներ	ՃՇ-5
8	Ճակատ կտրվածք Տանիքի արգելափակող ճաղավանդակ	ՃՇ-6
9	Հարավային ճակատ	ՃՇ-7
10	Հյուսիսային ճակատ	ՃՇ-8
11	Արևելյան ճակատ	ՃՇ-9
12	Ծավալների ամփոփագիր 1	ՃՇ-10
13	Տանիքի ճաղավանդակի, մետ.աստիճանի, արտաքին և ներքին հարդ. տարրերի ամփոփագիր	ՃՇ-11
14	Բետոնե հորի կտրվածքներ	ՃՇ-12

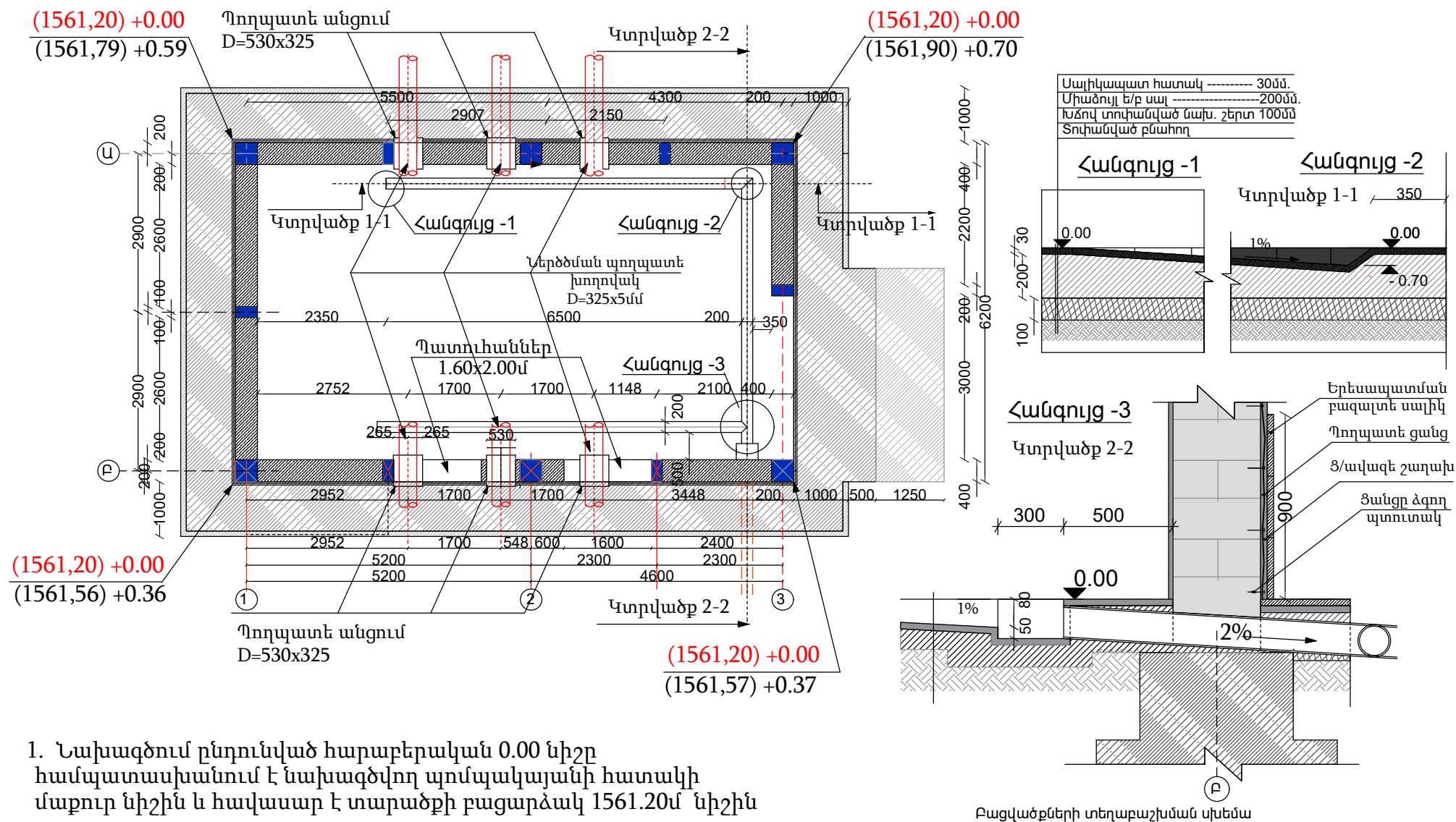
ԲԱՑԱՏՐԱԳԻՐ

Պոմպակայանի նախագիծը մշակված է ՀՀ գործող նախագծման  
նորմերին համապատասխան: Պատերը նախագծված է  
կանոնավոր ձևի տուֆե քարերով, 20x20x40սմ հաստության  
շարվածքով: Ծածկը նախատեսվում է իրականացնել հավաքովի  
ե/բ 22սմ հաստության անցքավոր սալերով: Հատակը երեսապատել  
կերամիկական սալիկներով:





Պատերը դրսից, 0.00 նիշից սկսած, շենքի արտաքին պարագծով,  
երեսապատել 3սմ հաստ. բազալտե սալիկներով, 90սմ բարձրության,  
շարունակությունը սվաղել ցեմ/ավազով : Ներսի կողմից պատերը  
երեսապատել կերամիկական սալիկներով, հատակից սկսած  
1.5մ բարձրության, շարունակությունը սվաղել ցեմ/ավազով: Հատակը  
նույնպես երեսապատել կերամիկական սալիկներով: Տանիքը թեք է,  
միակողմ: Տանիքի կրող կմախքը իրականացվում է ուղղանկյուն  
մետաղական խողովակներով: Պոմպակայանի հրապարակում  
նախատեսված է անձրևաջրերի հեռացման ե/բ առու:

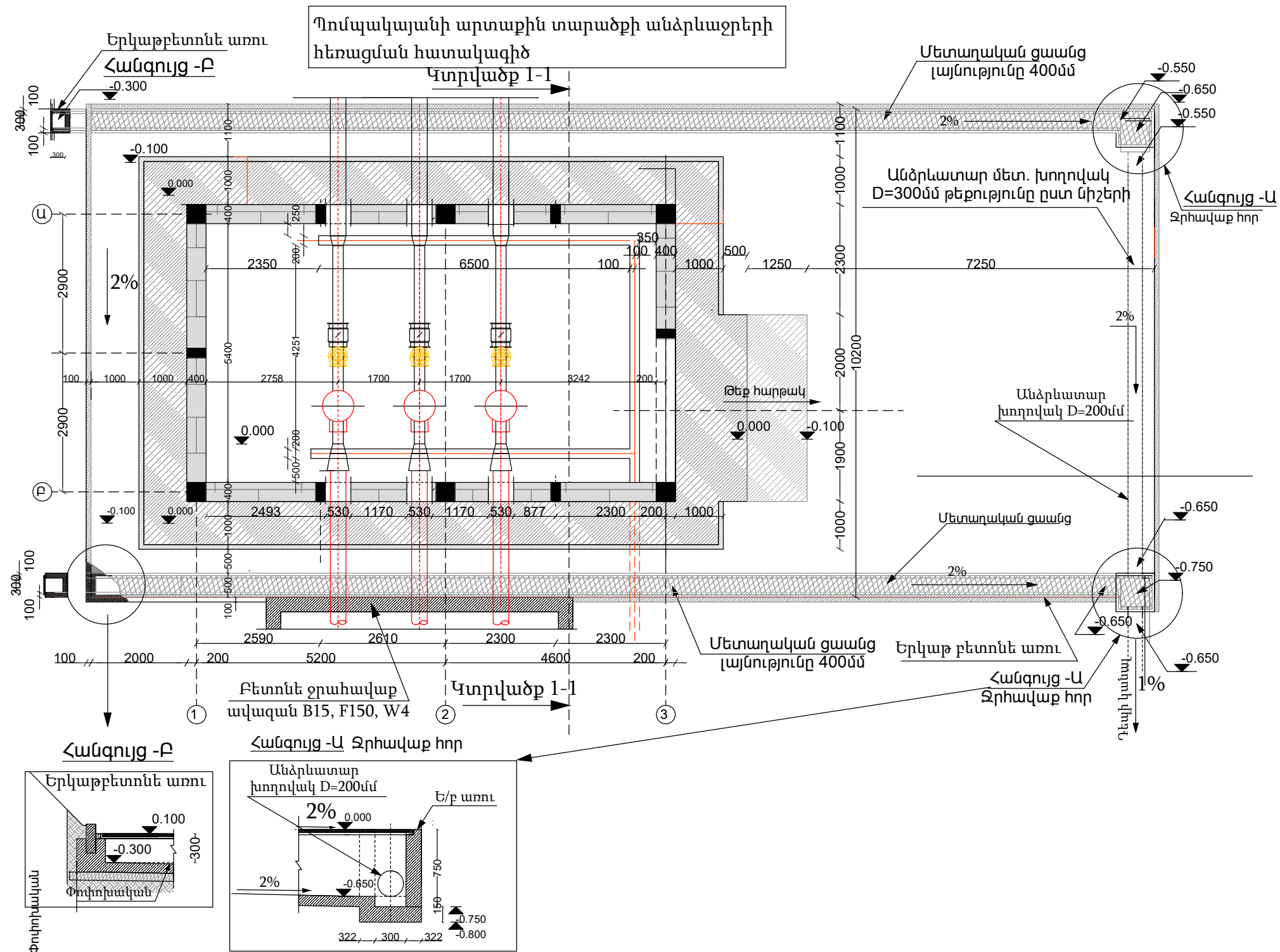






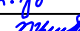
			Պատվիրատու - Ակունքի համայնքապետարան		Պայմանագիր N ԿՄԱՀ- ԳՀԱՇԶԲ- 24/14	
Ակունք համայնքի Կապուտան բնակավայրի ոռոգման համակարգի կառուցման աշխատանքների նախագծանախահաշվային փաստաթղթերի կազմում			Պոմպակայանի հատակագիծ		Փուլ	Թերթ
Ն. Գ. Ճ.	Վ. Կոբեյան				Ա. Ն.	ՃՇ-1
Ճարտարապետ	Լ. Մկրտչյան					Թերթեր
Ստուգեց	Ա. Դուկասյան					11



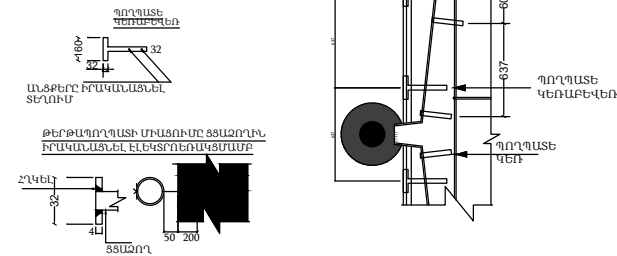
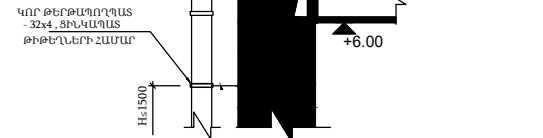
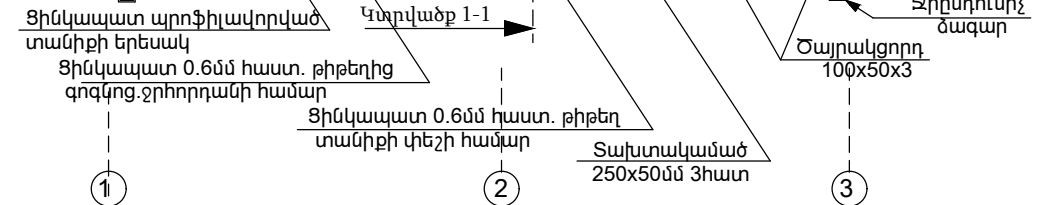
1. Նախագծում ընդունված հարաբերական 0.00 նիշը համապատասխանում է նախագծվող պոմպակայանի հատակի մաքուր նիշին և հավասար է տարածքի բացարձակ 1561.20մ նիշին

			«ԴԵՆՏԱՇԻՆ» ՍՊԸ		Պատվիրատու - Ակունքի համայնքապետարան		Պայմանագիր N ԿՄԱՀ- ԳՀԱՇԶԲ- 24/14		
			Ակունք համայնքի Կապուտան բնակավայրի ոռոգման համակարգի կառուցման աշխատանքների նախագծանախահաշվային փաստաթղթերի կազմում						
Ն. Գ. Ճ.	Վ. Կորեյան								
Ճարտարապետ	Լ. Մկրտչյան		Պատուհանների, ջրատար մետ. խողովակների, պատերի անցքերի, տեղաբաշխման սխեմա				Փուլ	Թերթ	Թերթեր
Ստուգեց	Ա. Ղուկասյան						Ա. Ն.	ՃՇ-2	11






 <div>«ԴԵԼՏԱՇԻՆ» ՍՊԸ</div>			Պատվիրատու - Ակունքի համայնքապետարան		Պայմանագիր N ԿՄԱՀ- ԳՀԱՇԶԲ- 24/14		
			Ակունք համայնքի Կապուտան բնակավայրի ոռոգման համակարգի կառուցման աշխատանքների նախագծանախահաշվային փաստաթղթերի կազմում				
Ն. Գ. Ճ.	Վ. Կորեյան						
Ճարտարապետ	Լ. Մկրտչյան		Պոմպակայանի հրապարակից անձրևաջրերի հեռացման հատակագիծ		Փուլ	Թերթ	Թերթեր
Ստուգեց	Ա. Ղուկասյան				Ա. Ն.	ՃՇ-3	11





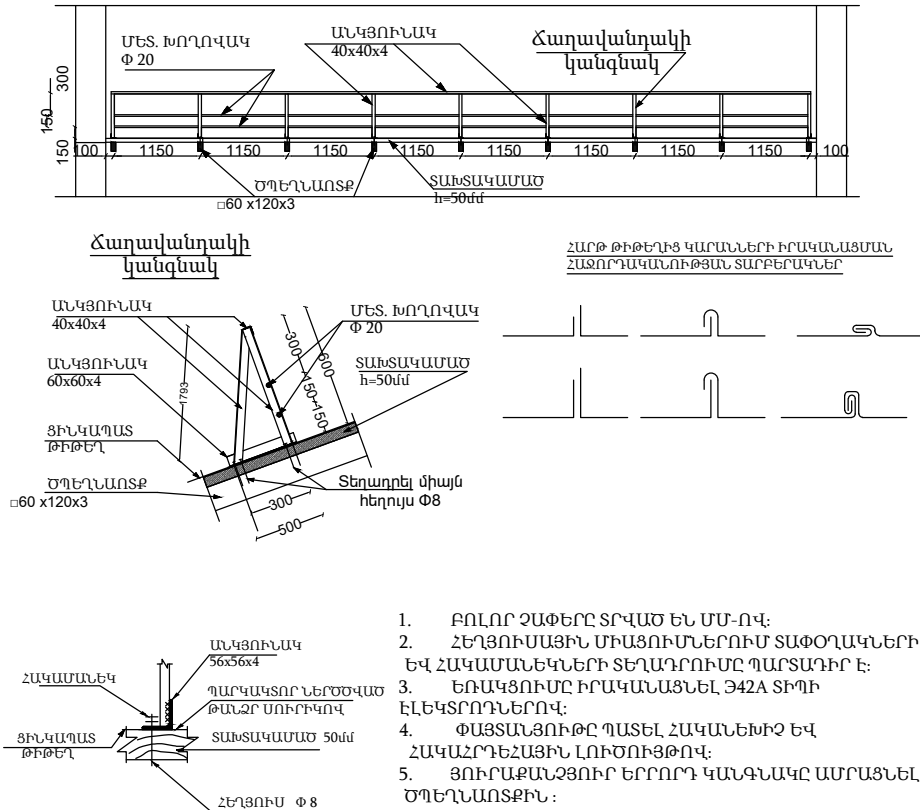
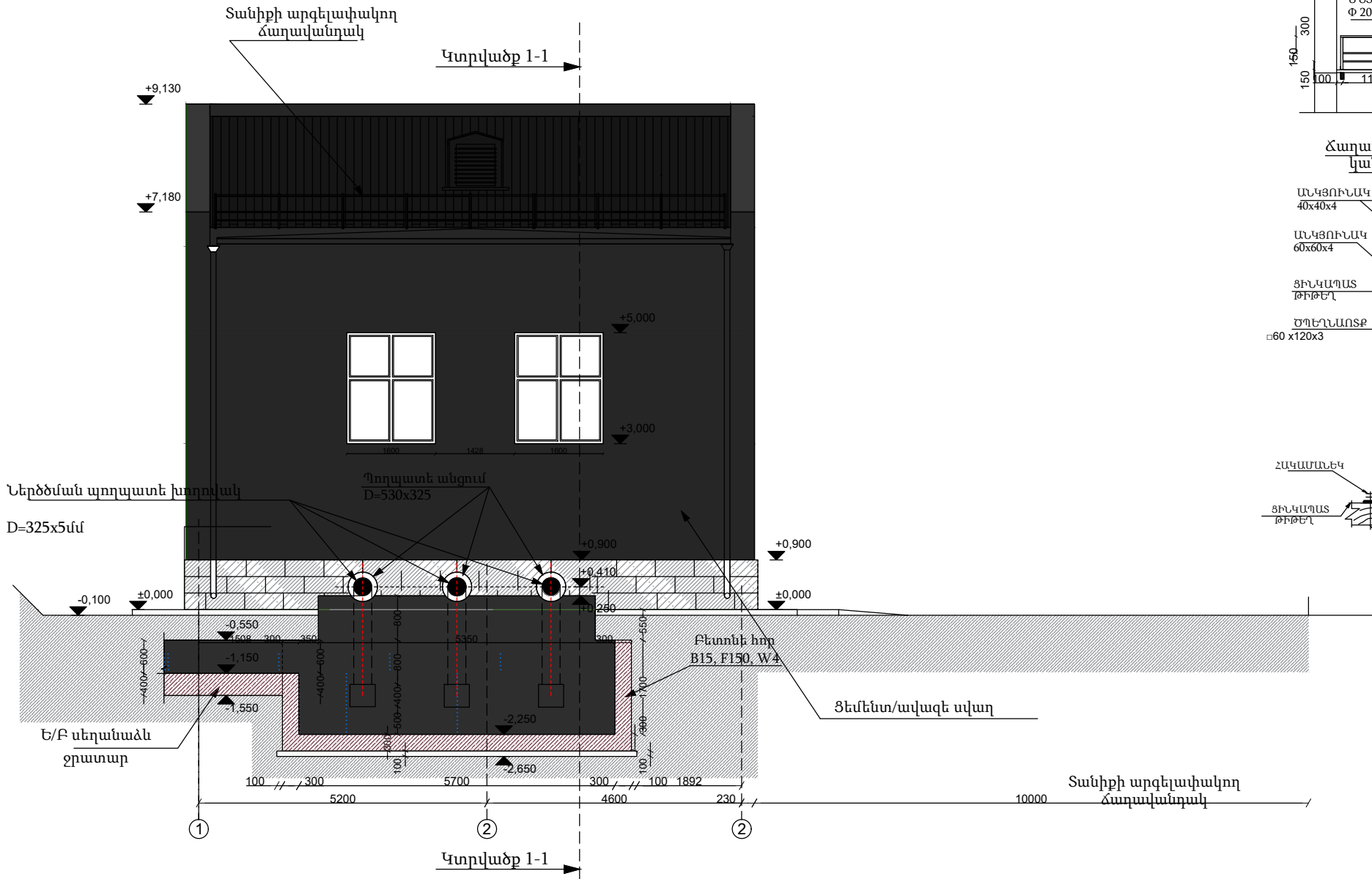
Տանիքի փայտանյութը պատել հականեխիչ և հակահրդեհային լուծույթով:  
Տանիքի անձրևաջրերի հեռացման խողովակների ամրացումը պատին  
կատարվում է փշամեխերի և երկաթակապի օգնությամբ, ոչ ավել քան 1500մմ քայլով:  
Եռակցումն իրականացնել ՅՁԱ տիպի էլեկտրողներով:

	Ընդհանուր 0.6մմ հաստ. ցինկապատ թիթեղ				մ2	32,4
11	Ցինկապատ պրոֆիլավորված տանիքի երեսակ	9400	5750	1	մ2	54,1

			Ակունք համայնքի Կապուտան բնակավայրի ոռոգման համակարգի կառուցման աշխատանքների նախագծանախահաշվային փաստաթղթերի կազմում			
Ն. Գ. Ճ.	Վ. Կոբեյան		Պոմպակայանի տանիքի կրող տարրերի հատակագիծ և ծավալների ամփոփագիր	Փուլ	Թերթ	Թերթեր
Ճարտարապետ	Լ. Մկրտչյան			Ա. Ն.	ՃՇ-4	11
Ստուգեց	Ա. Ղուկասյան					



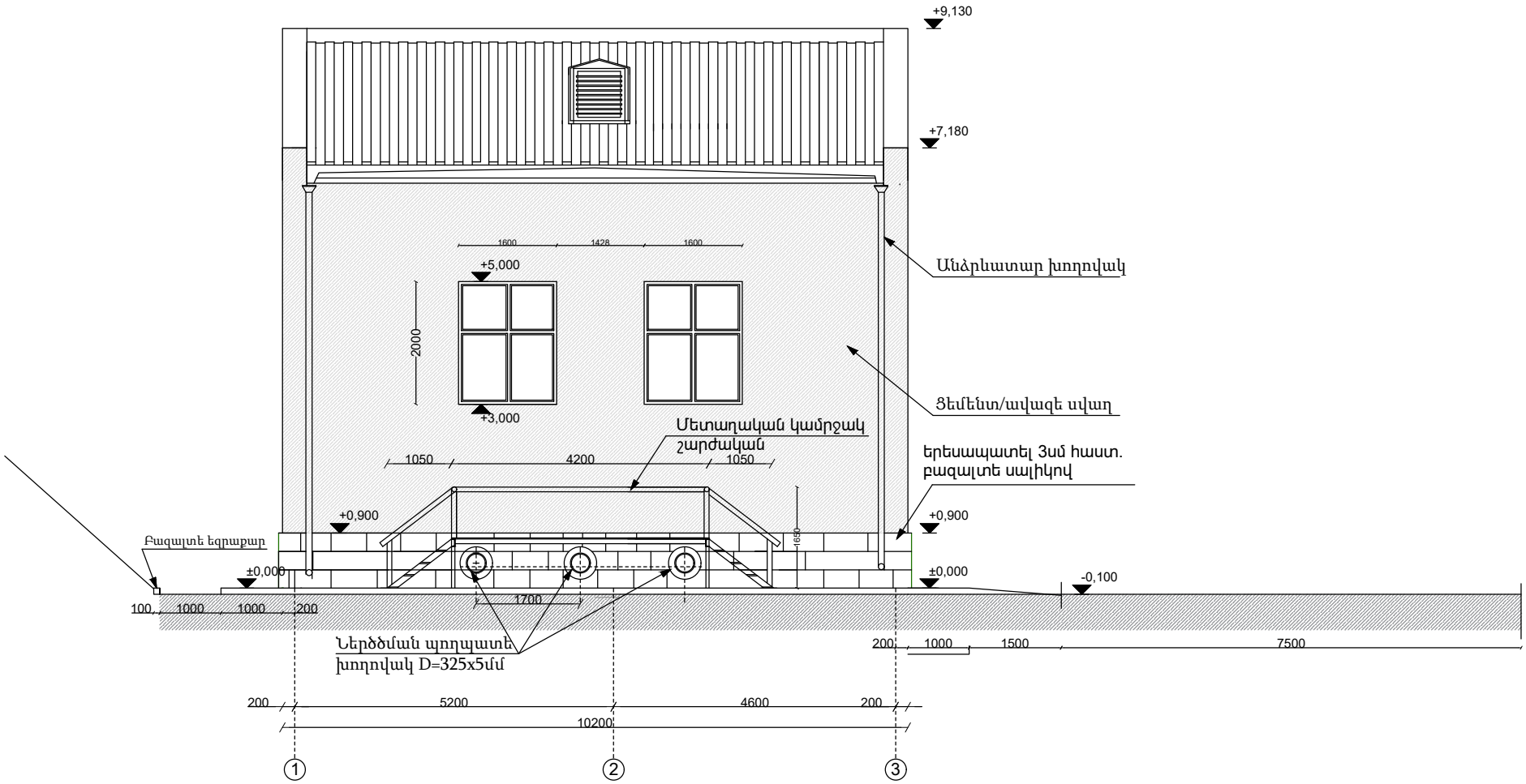




**ԾԱՆՈԹՈՒԹՅՈՒՆ**





1. Նախագծում ընդունված հարաբերական 0.00 նիշը համապատասխանում է նախագծվող պոմպակայանի հատակի մակերեսի մարդու նիշին և հավասար է տարածքի 1561.20մ. բացարձակ նիշին: Պատերը դրսից 0.00 նիշից սկսած, շենքի արտաքին պարագծով, երեսապատել 3սմ հաստ. բազալտե սալիկներով 90սմ բարձրության, շարունակությունը սվաղել ցեմ/ավազով : Ներսի կողմից պատերը երեսապատել կերամիկական սալիկներով, հատակից սկսած 1.5մ բարձրության, շարունակությունը սվաղել ցեմ/ավազով:

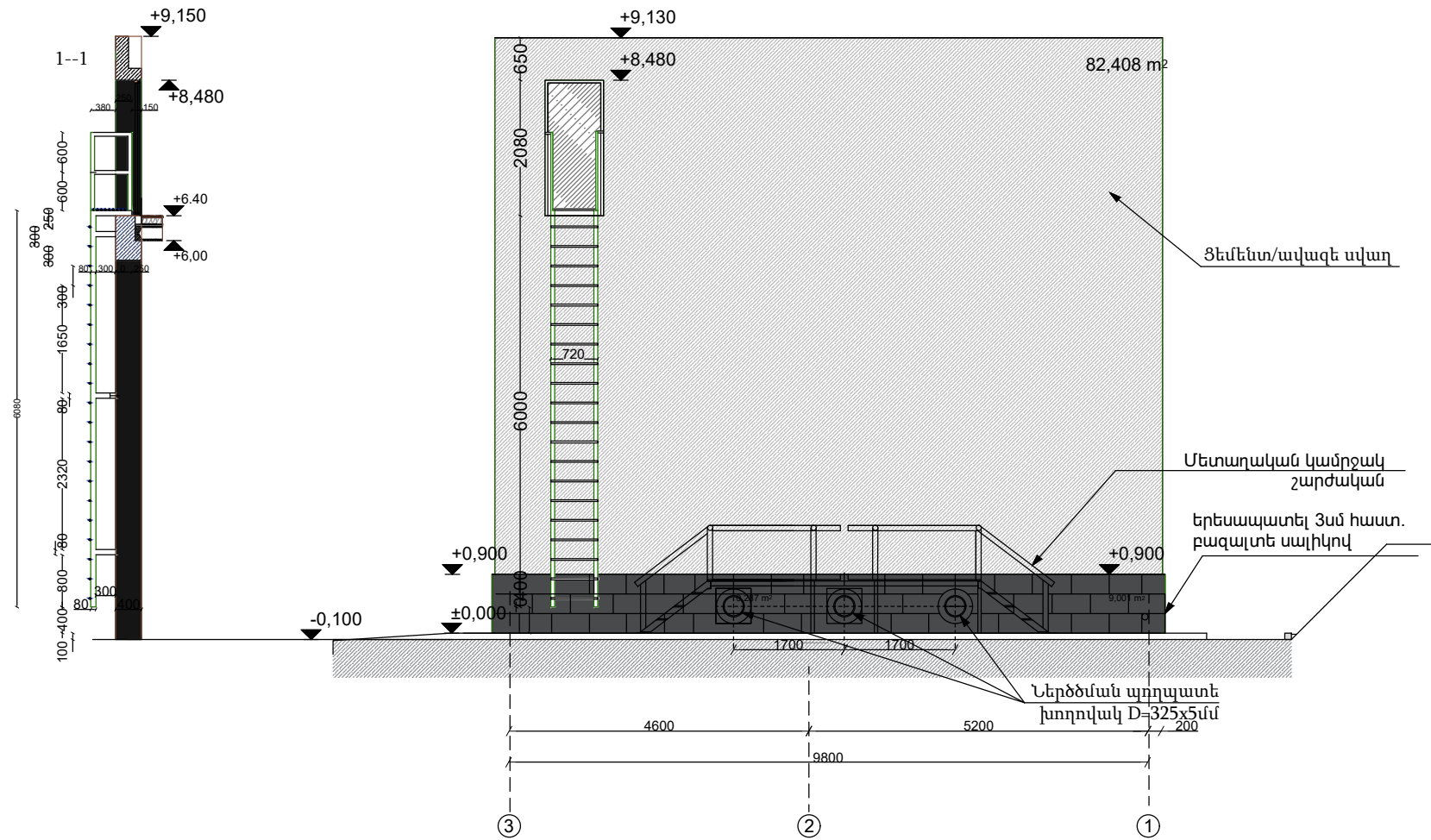
			Պատվիրատու - Ակունքի համայնքապետարան		Պայմանագիր N ԿՄԱՀ- ԳՀԱՇԶԲ- 24/14	
Ակունք համայնքի Կապուտան բնակավայրի ոռոգման համակարգի կառուցման աշխատանքների նախագծանախահաշվային փաստաթղթերի կազմում			Ճակատ կտրվածք Տանիքի արգելափակող ճաղավանդակ		Փուլ	Թերթ
Ն. Գ. Ճ.	Վ. Կոբեյան				Ա. Ն.	Թերթեր
Ճարտարապետ	Լ. Մկրտչյան				ՃՇ-6	11
Ստուգեց	Ա. Ղուկասյան					



**ԾԱՆՈԹՈՒԹՅՈՒՆ**





1. Նախագծում ընդունված հարաբերական 0.00 նիշը համապատասխանում է նախագծվող պոմպակայանի հատակի մակերեսի մաքուր նիշին և հավասար է տարածքի 1561.20մ. բացարձակ նիշին: Պատերը դրսից 0.00 նիշից սկսած, շենքի արտաքին պարագծով, երեսապատել 3սմ հաստ. բազալտե սալիկներով 90սմ բարձրության, շարունակությունը սվաղել գեմ/ավազով : Ներսի կողմից պատերը երեսապատել կերամիկական սալիկներով, հատակից սկսած1.5մ բարձրության, շարունակությունը սվաղել գեմ/ավազով:

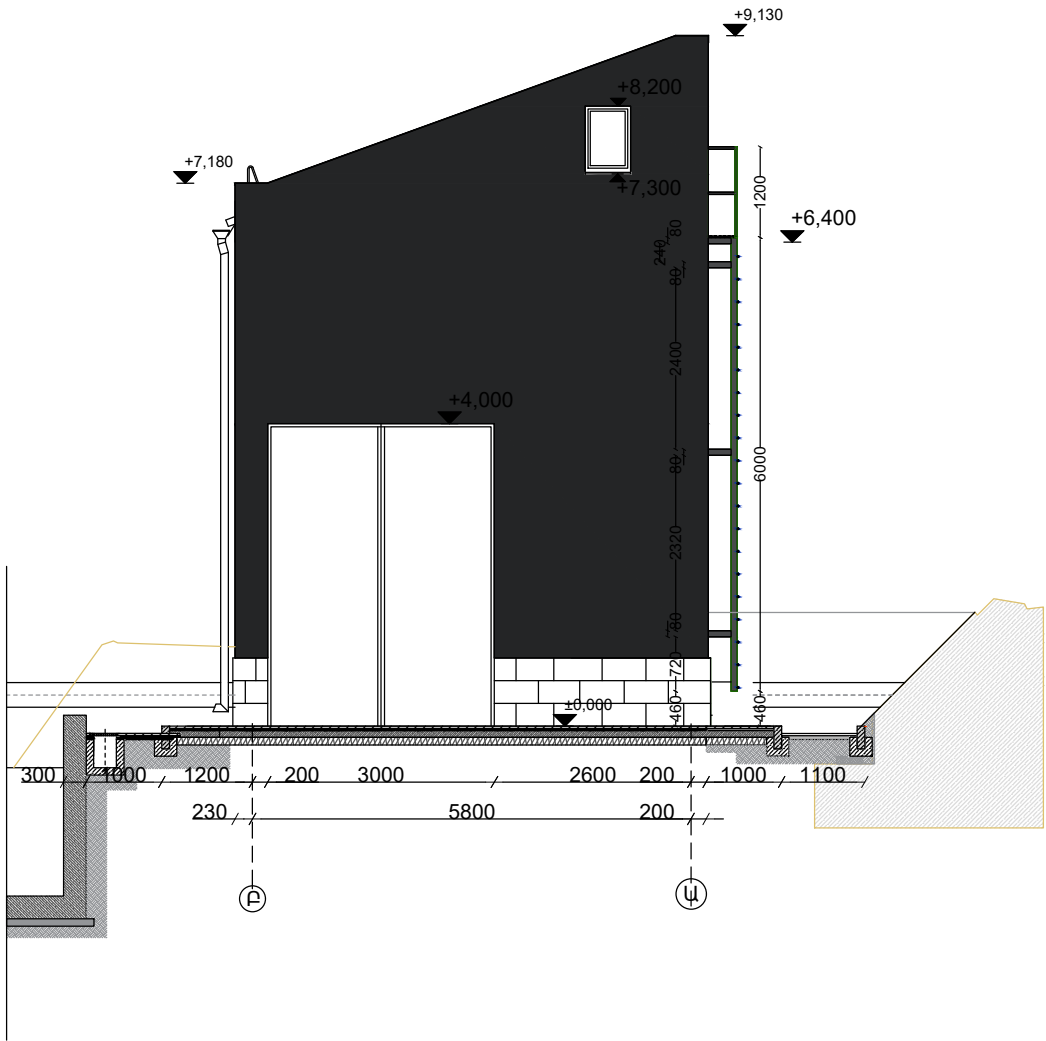
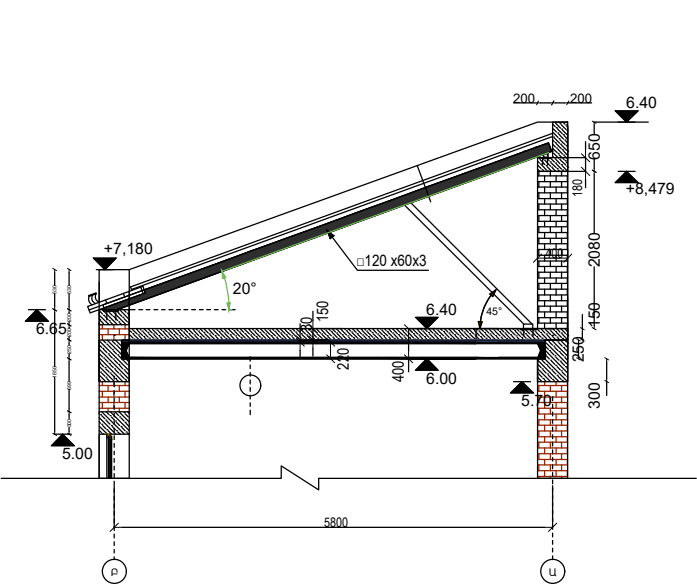
 «ԴԵԼՏԱՇԻՆ» ՍՊԸ			Պատվիրատու - Ակունքի համայնքապետարան		Պայմանագիր N ԿՄԱՀ– ԳՀԱՇԶԲ– 24/14			
			Ակունք համայնքի Կապուտան բնակավայրի ոռոգման համակարգի կառուցման աշխատանքների նախագծանախահաշվային փաստաթղթերի կազմում					
Ն. Գ. Ճ.	Վ. Կոբեյան							
Ճարտարապետ	Լ. Մկրտչյան							
Ստուգեց	Ա. Ղուկասյան		Հարավային ճակատ			Փուլ	Թերթ	Թերթեր
						Ա. Ն.	ՃՇ-7	11



### ԾԱՆՈԹՈՒԹՅՈՒՆ





1. Նախագծում ընդունված հարաբերական 0.00 նիշը համապատասխանում է նախագծվող պոմպակայանի հատակի մակերեսի մաքուր նիշին և հավասար է տարածքի 1561.20մ. բացարձակ նիշին: Պատերը դրսից, 0.00 նիշից սկսած, շենքի արտաքին պարագծով, երեսապատել 3սմ հաստ. բազալտե սալիկներով, 90սմ բարձրության, շարունակությունը սվաղել ցեմ/ավազով : Ներսի կողմից պատերը երեսապատել կերամիկական սալիկներով, հատակից սկսած 1.5մ բարձրության, շարունակությունը սվաղել ցեմ/ավազով:

<div></div> <div>«ԴԵԼՏԱՇԻՆ» ՍՊԸ</div>			Պատվիրատու - Ակունքի համայնքապետարան		Պայմանագիր N ԿՄԱՀ– ԳՀԱՇՁԲ– 24/14		
			Ակունք համայնքի Կապուտան բնակավայրի ոռոգման համակարգի կառուցման աշխատանքների նախագծանախահաշվային փաստաթղթերի կազմում				
Ն. Գ. Ճ.	Վ. Կոբեյան						
Ճարտարապետ	Լ. Մկրտչյան		Հյուսիսային ճակատ				
Ստուգեց	Ա. Ղուկասյան						
			Փուլ			Թերթ	Թերթեր
			Ա. Ն.			ՃՇ-8	11



ԾԱՆՈԹՈՒԹՅՈՒՆ

1. Նախագծում ընդունված հարաբերական 0.00 նիշը համապատասխանում է նախագծվող պոմպակայանի հատակի մակերեսի մաքուր նիշին և հավասար է տարածքի 1561.20մ. բացարձակ նիշին: Պատերը դրսից 0.00 նիշից սկսած, շենքի արտաքին պարագծով, երեսապատել 3սմ հաստ. բազալտե սալիկներով 90սմ բարձրության, շարունակությունը սվաղել ցեմ/ավազով : Ներսի կողմից պատերը երեսապատել կերամիկական սալիկներով, հատակից սկսած 1.5մ բարձրության, շարունակությունը սվաղել ցեմ/ավազով:

 <div>«ԴԵՆՏԱՇԻՆ» ՍՊԸ</div>			Պատվիրատու - Ակունքի համայնքապետարան		Պայմանագիր N ԿՄԱՀ– ԳՀԱՇՁԲ– 24/14			
			Ակունք համայնքի Կապուտան բնակավայրի ոռոգման համակարգի կառուցման աշխատանքների նախագծանախահաշվային փաստաթղթերի կազմում					
Ն. Գ. Ճ.	Վ. Կոբեյան							
Ճարտարապետ	Լ. Մկրտչյան							
Ստուգեց	Ա. Ղուկասյան							
			Արևելյան ճակատ			Փուլ	Թերթ	Թերթեր
						Ա. Ն.	ՃՇ-9	11

Տանիքի տարրերի ամփոփագիր						
ՀՀ	Անվանում	Հատվածք մմ	Երկարու թյունը մմ	Քանակը հատ	Չափման միավոր	Ընդամենը
1	Ծպեղնաոտք	□60 x120x3	6300	9	մ	57,0
2	Թեքան	□80 x40x3	2700	9	մ	24,3
Ընդամենը ուղղանկյուն մետ. խողովակ				□60x120	մ	81,3
3	Կավարամած	□50x30x2.5	9400	12	մ	112,8
4	Ծայրակցորդ	□50x30x2.5	780	9	մ	7,02
5	Տախտակամած	50x250	9400	3	մ3	0.12
6	Ցինկապատ 0.6մմ հաստ. թիթեղ տանիքի փեշի համար	1000x9400	9400	1	մ2	9,4
7	Ցինկապատ 0.6մմ հաստ. թիթեղից ծածկույթ տանիքի հետևի պատի վրա	1200x10600	10600	1	մ2	8,0
9	Ցինկապատ 0.6մմ հաստ. թիթեղ տանիքի աջ և ձախ թեք պատերի վրա	650x6500	6500	2	մ2	8,5
10	Ցինկապատ 0.6մմ հաստ. թիթեղից գոգնոց. ջրհորդանի համար	650x9700	9700	1	մ2	6,5
Ընդհանուր 0.6մմ հաստ. ցինկապատ թիթեղ					մ2	32.4
11	Ցինկապատ պրոֆիլավորված տանիքի երեսակ	9400	5750	1	մ2	54,1




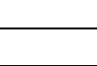
Պողպատե էլեմենտների մասնագիր

Դիրք	Նշանակությունը	Անվանումը	Քա նակ	Ծանոթություն (նյութի տեսակը)
1	Դուռ (Դ-1) S=12.0 մ <sup>2</sup>	4000 x 3000	1	Մետաղե կմաղքով
2	Դուռ (Դ-2) S=1.9 մ <sup>2</sup>	2080 x 900	1	Մետաղապլաստ
3	Պատուհան (Պ-1) S=3.2 մ <sup>2</sup>	2000 x 1600	2	Մետաղապլաստ
4	Պատուհան (Պ-2) S=0.54 մ <sup>2</sup>	900 x 600	2	Մետաղապլաստ
5	Պատուհան (Պ-3) S=0.49 մ <sup>2</sup>	700x 700	1	Մետաղապլաստ

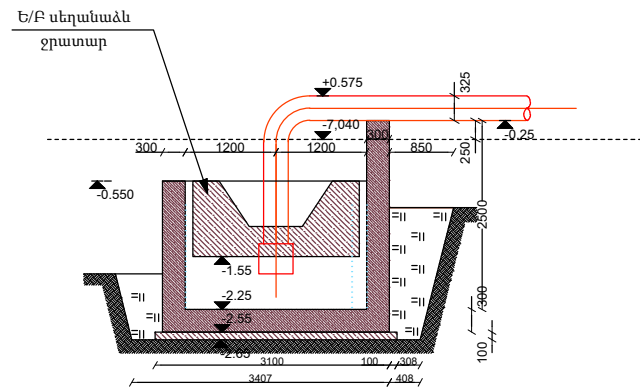
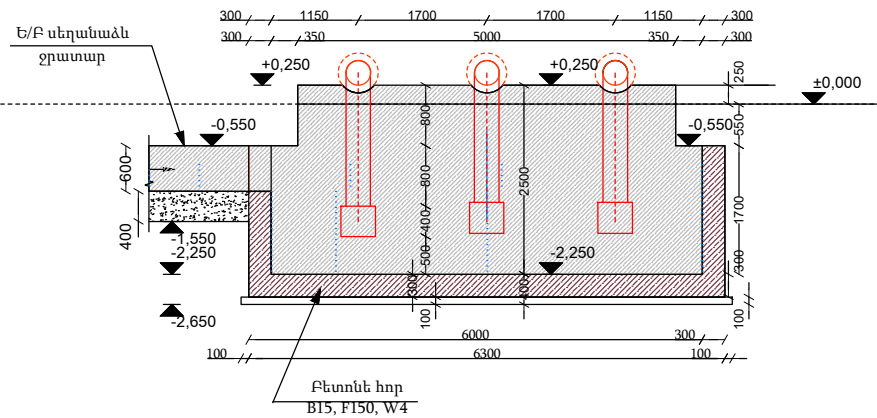
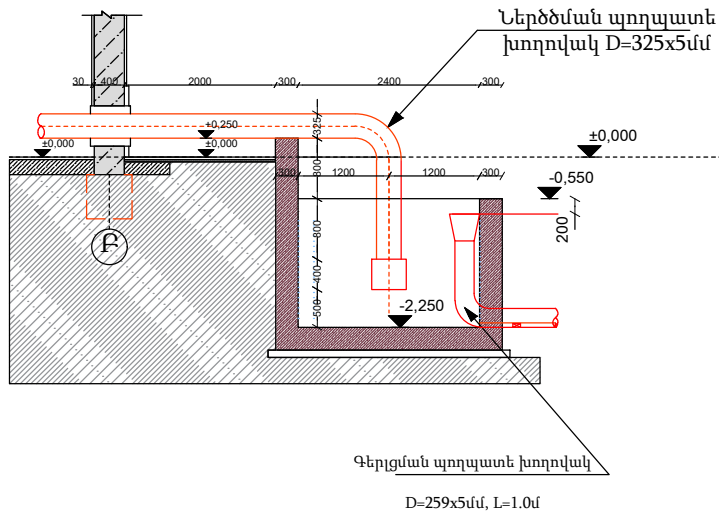
Տանիքի արգելափակող ճաղավանդակի տարրերի ամփոփագիր						
ՀՀ	Անվանում	Հատվածք մմ	Երկարու թյունը մմ	Քանակը հատ	Չափման միավոր	Ընդամենը
1	Մետ. անկյունակ	60x60x4	500	9	մ	4.5
2	Մետ. անկյունակ	40x40x4	9200	1	մ	9.2
	Մետ. անկյունակ	40x40x4	1300	9	մ	11.7
Ընդհանուր մետ., անկյունակ					մ	4.5
Ընդհանուր մետ., անկյունակ					մ	21.0
Ուղղաձիգ մետ. աստիճան (Հակահրդեհային)						
	Մետ. անկյունակ	80x60x4	6000	2	մ	12.0
	Մետ. անկյունակ	80x60x4	550	2	մ	1.1
	Մետ. անկյունակ	80x60x4	300	6	մ	1.8
	Ընդհանուր մետ., անկյունակ			80x60x4	մ	20.0
	Մետ. անկյունակ	60x60x4	1200	4	մ	4.8
	Մետ. խողովակ	Φ20	720	29	մ	20.3

1.Արտաքին պատերը շենքի պարագծով երեսապատել 3սմ հաստ. բազալտե սալերով, մայթից 90սմ բարձրությամբ ----- 26.0մ <sup>2</sup> : 2.Արտաքին պատերի սվաղ, ցեմ/ավազով 30սմ հաստության մետաղական ցանցի վրա -----220մ <sup>2</sup> : 3. Շենքը շրջափակող 1մ լայնության մայթը երեսապատել 3սմ հաստ. բազալտե սալիկներով, 3սմ հաստ. ցեմ/ավազե շաղախի վրա ---- 41.0մ <sup>2</sup> : 4. Մայթի բազալտե եզրաքար 30x15սմ չափերով ----- 40.0գծմ: 5. Պոմպակայանի հրապարակի սահմանները եզրափակող բազալտե եզրաքար 30x15սմ չափերով ----- 53.0գծմ: 5. Պոմպակայանի հրապարակի անձրևաջրեի հեռացման ե/բ առու 30x30x30 սմ չափի -----45.0գծմ: 6. Ջրատար մետ. խողովակ տարածքի մեջ Φ200մմ ----- 9.0գծմ: 7. 40սմ լայնության մետաղական ցանաց ե/բ առվի վրա, հաստ.4սմ ----- 44.6x0.4=18.0մ <sup>2</sup>  <u>Ներքին հարդարում.</u>  1. Պոմպակայանի հատակը երեսապատել կերամիկական սալիկներով, թեքություն տալով դեպի ջրահեռացման համար նախատեսված սեպաձև կտրվածքով առուն ----- 50.0մ <sup>2</sup> 2. Պատերը մինչև 1.5մ բարձրության երեսապատել կերամիկական սալիկներով ---- 40.0մ <sup>2</sup> 3. Ցեմ.ավազե սվաղ 1.5մ-ից բարձր ----135.0մ <sup>2</sup>
--

1. Նախագծում ընդունված հարաբերական 0.00 նիշը համապատասխանում է նախագծվող պոմպակայանի հատակի մակերեսի մաքուր նիշին և հավասար է տարածքի 1561.20մ. բացարձակ նիշին: Պատերը դրսից, 0.00 նիշից սկսած, շենքի արտաքին պարագծով, երեսապատել 3սմ հաստ. բազալտե սալիկներով, 90սմ բարձրության, շարունակությունը սվաղել ցեմ/ավազով : Ներսի կողմից պատերը երեսապատել կերամիկական սալիկներով, հատակից սկսած1.5մ բարձրության, շարունակությունը սվաղել ցեմ/ավազով:



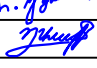
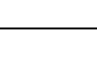
 «ԴԵՆՏԱՇԻՆ» ՍՊԸ			Պատվիրատու - Ակունքի համայնքապետարան		Պայմանագիր N ԿՄՍԱՀ– ԳՀԱՇՁԲ– 24/14			
			Ակունք համայնքի Կապուտան բնակավայրի ոռոգման համակարգի կառուցման աշխատանքների նախագծանախահաշվային փաստաթղթերի կազմում					
Ն. Գ. Ճ.	Վ. Կոբեյյան							
Ճարտարապետ	Լ. Մկրտչյան							
Ստուգեց	Ա. Ղուկասյան							
			Ծավալների ամփոփագիր 1, Տանիքի ճաղավանդակի, մետ. աստիճանի, արտաքին և ներքին հարդարման տարրերի ամփոփագիր			Փուլ	Թերթ	Թերթեր
						Ա. Ն.	ՃՇ-10	11





Բետոնե հորի մանրամասն գծագրերը նայել շին-կոնստրուկցիա բաժնում:

1. Նախագծում ընդունված հարաբերական 0.00 նիշը համապատասխանում է նախագծվող պոմպակայանի հատակի մաքուր նիշին և հավասար է տարածքի բացարձակ 1561.20մ նիշին

<div></div> <div>«ԴԵԼՏԱՇԻՆ» ՍՊԸ</div>			Պատվիրատու - Ակունքի համայնքապետարան		Պայմանագիր N ԿՄԱՀ– ԳՀԱՇՁԲ– 24/14				
			Ակունք համայնքի Կապուտան բնակավայրի ոռոգման համակարգի կառուցման աշխատանքների նախագծանախահաշվային փաստաթղթերի կազմում						
Ն. Գ. Ճ.	Վ. Կոբեյան								
Ճարտարապետ	Լ. Մկրտչյան		Բետոնե հորի կտրվածքներ						
Ստուգեց	Ա. Ղուկասյան								
			Փուլ			Թերթ		Թերթեր	
			Ա. Ն.			ՃՇ-11		11	